

## LWF ED 200

VENTILATIESYSTEEM

PRODUCTNR.: 206528

### De belangrijkste kenmerken

Voor wikkelvouwbuis van het LWF-ventilatiesysteem

---

Corrosiebescherming door gegalvaniseerde staalplaat

---

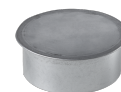
Rond luchtkanaaldeksel



**LWF ED 125**

Productnr.: 159311

---



**LWF ED 160**

Productnr.: 167147

---



**LWF ED 180**

Productnr.: 206527



Type	LWF ED 125	LWF ED 160	LWF ED 180
Bestelnr.	159311	167147	206527

#### Technische kenmerken

Montagelengte			180 mm
Diameter	125 mm	160 mm	180 mm



Type	LWF ED 200
Bestelnr.	206528

#### Technische kenmerken

Montagelengte	200 mm
Diameter	200 mm

## **Heb je vragen over dit product?**

Bel ons dan gerust via +31 (0)73 - 623 0000.

Ons kantoor is alle werkdagen geopend van 8.30 - 17.00 uur.

## **Op zoek naar een installateur?**

Neem voor meer informatie contact met ons op.

## **Installatierichtlijn**

De installatie van niet stekkerklare toestellen moet gebeuren door een vakman.

## **STIEBEL ELTRON Nederland B.V.**

Daviottenweg 36

5222 BH 's- Hertogenbosch

Tel.

073- 6230000

[info@stiebel-eltron.nl](mailto:info@stiebel-eltron.nl)