

## AWG 315 GL.2

TOEBEHOREN

PRODUCTNR.: 205787

### De belangrijkste kenmerken

Stabiele wanddoorvoer ook voor dikke wanden

---

Telescopeerbaar voor optimale aanpassing

---

Wanddoorvoer bestaat uit EPS met hoge dichtheid

---

Optredend vocht wordt afgevoerd via geïntegreerde schuine vormstukken

---

Het geluids- en drukverliesarme weerbeschermingsrooster van witgrijs gelakt aluminium wordt gekenmerkt door zijn hoge corrosiebescherming

---

Kleine dieren kunnen niet binnendringen dankzij het geïntegreerde beschermingsrooster

---

Loopsoren op de gevel worden vermeden door de grote brede druiprand met zijdelingse afloopbescherming



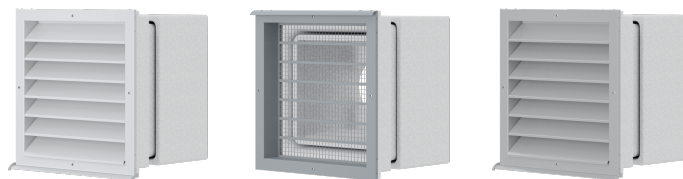
**AWG 315 L.2**

Productnr.: 205788



**AWG 315 SR.2**

Productnr.: 205786



Type	<b>AWG 315 GL.2</b>	<b>AWG 315 L.2</b>	<b>AWG 315 SR.2</b>
Bestelnr.	205787	205788	205786

**Technische kenmerken**

Hoogte	440 mm	440 mm	440 mm
Breedte	440 mm	440 mm	440 mm
Diepte	340 mm	340 mm	340 mm
Min. doorgangsopening	450x450 mm	450x450 mm	450x450 mm
Wanddikte	325 - 500 mm	325 - 500 mm	325 - 500 mm
Max. luchtdebiet	1300 m <sup>3</sup> /h	1300 m <sup>3</sup> /h	1300 m <sup>3</sup> /h
Kleur	RAL 9006	Aluminium, geanodiseerd	zilver-metallic

## **Heb je vragen over dit product?**

Bel ons dan gerust via +31 (0)73 - 623 0000.

Ons kantoor is alle werkdagen geopend van 8.30 - 17.00 uur.

## **Op zoek naar een installateur?**

Neem voor meer informatie contact met ons op.

## **Installatierichtlijn**

De installatie van niet stekkerklare toestellen moet gebeuren door een vakman.

## **STIEBEL ELTRON Nederland B.V.**

Daviottenweg 36

5222 BH 's- Hertogenbosch

Tel.

073- 6230000

[info@stiebel-eltron.nl](mailto:info@stiebel-eltron.nl)